

Přejezd P4360 ev. km 18,024
Podélný profil komunikace
Rozsah: km 0,002 59 – km 0,030 93
Měřítko: 1:100/20

LEGENDA PODÉLNÉHO PROFILU:

Navrhovaná niveleta komunikace

Zaměřený terén

Schématické zobrazení přejezdových panelů a závěrných zídek

Posouzení vzepětí vrcholového lomu sklonu

ROZDÍL [m]

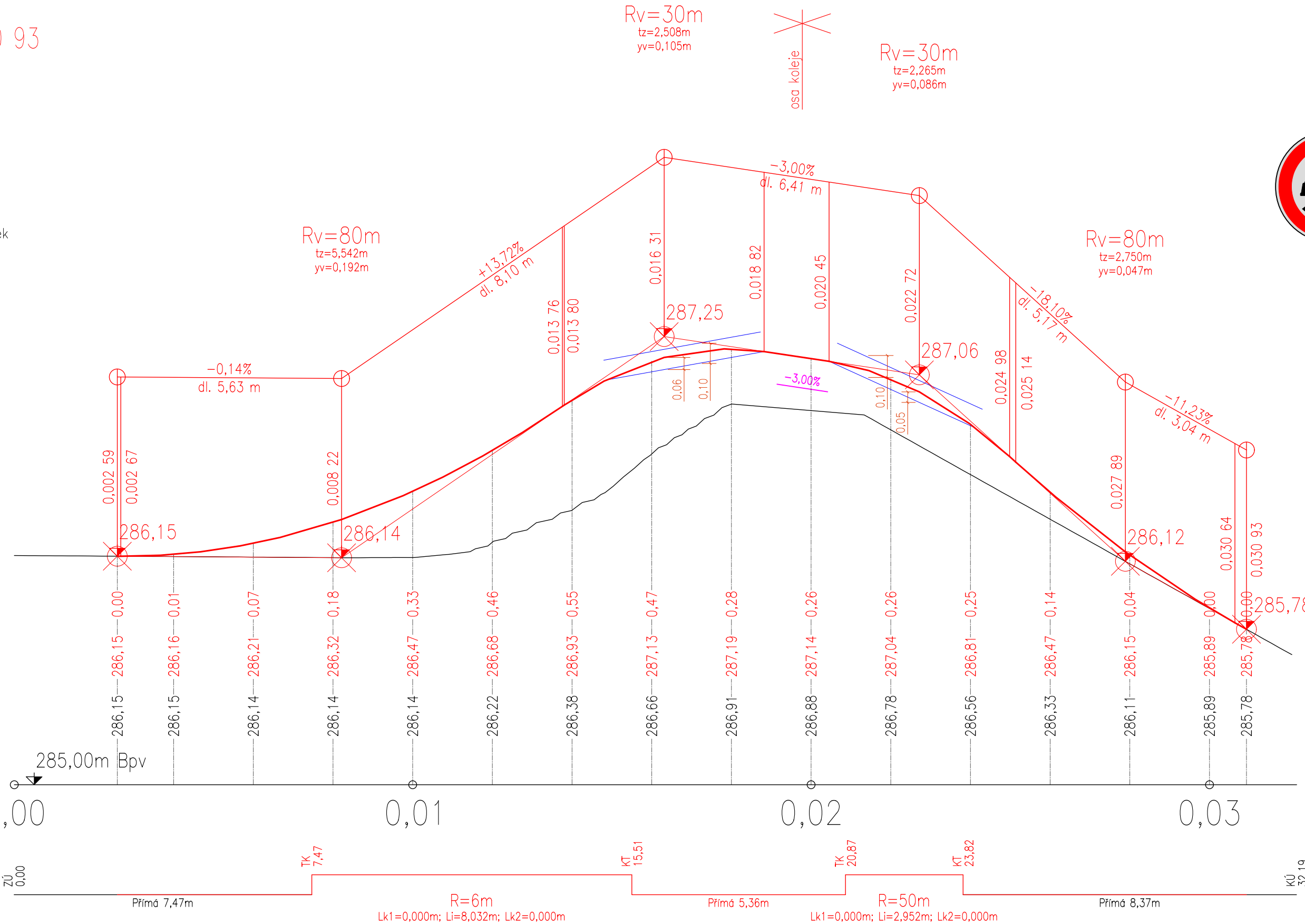
KÓTY NIVELETY [m]

KÓTY TERÉNU [m]

SROVNÁVACÍ ROVINA

STANIČENÍ

SMĚROVÉ POMĚRY



Pozn.: Zakreslení stávajícího stavu nivelety vychází z původního zaměření před poškozením povodní 09/2024.

Pozn.: Aktuální stav po povodni bude doplněn po zpracování modelu terénu z mračna bodů.



B17

Vstupní informace stávajícího přejezdu

Trať	Lipová Lázně (mimo) - Bernartice u Javorníka (mimo), ev.km 18,024, TUDU 1371 08
Zabezpečovací zařízení	N - Přejezd zabezpečený pouze výstražným křížem
Úhel křížení	90° (naměřená hodnota 90°)
Přejezdová konstrukce	železobetonové ostatní
Kategorie komunikace	účelové komunikace
Dopravní značení	na přilehlé komunikaci se nenachází omezující dopravní značení vztažené k přejezdu
Datum zaměření	Není k dispozici
Dokumentace z poslední rekonstrukce, stupeň dokumentace	Není k dispozici
Datum poslední rekonstrukce	Není k dispozici
Kategorie komunikace v době poslední rekonstrukce	Není k dispozici

Posouzení podle ČSN 73 6380 07/2020

Čl. 5.1.2 Volná šířka pozemní komunikace v oblasti přejezdu*

U silnic a místních komunikací (s výjimkou přejezdů samostatných cyklistických stezek a přechodů) užších než 5,0m musí být na přejezdu zachována volná šířka alespoň 5,0m

Vyhodnocení

neposuzuje se

pozn. * úrovně přejezdů drah bez závor do vzdálenosti 2,5 m od osy krajní koleje a úrovně přejezdů drah se závorami ve vzdálenosti mezi závorami

Čl. 5.2.7 Zaoblení lomů nivelety pozemních komunikací

Hodnoty, které při rekonstrukci mají být a při novostavbě musí být dodrženy			Hodnoty u prověřovaného přejezdu				Vyhodnocení Rv	Vyhodnocení Ru
Druh komunikace	Minimální poloměr Rv	Minimální poloměr Ru	Dokumentace DSPS Rv	Dokumentace DSPS Ru	Ověřené Rv	Ověřené Ru		
Silnice	150	200	-	-	-	-	neposuzuje se	neposuzuje se
Místní komunikace a veřejně přístupné účelové komunikace	100	110	-	-	30	80	nevyhovuje, nutno posoudit na min. hodnoty	nevyhovuje, nutno posoudit na min. hodnoty
Polní cesty	70	70	-	-	-	-	neposuzuje se	neposuzuje se
Lesní cesty	50	50	-	-	-	-	neposuzuje se	neposuzuje se

Minimální hodnoty, které lze využít při rekonstrukci stávajících přejezdů ve stísněných poměrech

Komunikace s provozem autobusů	20	75	-	-	30	80	vyhovuje	vyhovuje, viz závěr
Komunikace s motorovým provozem bez provozu autobusů	15	20	-	-	-	-	neposuzuje se	neposuzuje se

Čl. 5.3.1 Lomy sklonů na rozhraní přejezdových panelů bez zaoblení

Údolnicový lom sklonu na veřejné komunikace s motorovým provozem musí umožnit průjezd vozidla s nájezdovým úhlem 7° (12,3%) při vzdálenosti krajních náprav až 9,0m a převýším konci vozidla až 3,5m

Vyhodnocení

neposuzuje se

Vrcholový lom sklonu na veřejné pozemní komunikaci s motorovým provozem musí umožnit průjezd vozidla se světlou výškou 0,1m při vzdálenosti náprav 4,0m

Vyhodnocení

graficky ověřeno - vyhovuje

Závěr: výškové řešení splňuje kritérium „minimálních parametrů“ pro provoz autobusů i ostatních vozidel.

Revize:	Datum:	Popis:	Kontroloval:
000	28.4.2025	PDPS - Definitivní odevzdání dokumentace	Martin Lipenský, DiS.

Stavebník/Investor:	Správa železnic, státní organizace Dlážděná 1003/7, Praha 1 - Nové Město, 110 00 IČO: 709 94 234	SPRÁVA ŽELEZNIC
Zástupce investora:	OŘ Ostrava, Muglinovská 1038/5, 702 00 Ostrava	

Generální projektant:	PRODIN a.s. K Vápence 2745, 530 02 Pardubice T: +420 466 055 130 IČO: 252 92 161 E: info@prodin.cz	PRODIN SKUPINA VENTO
Hlavní projektant (HIP):	Ing. Petr Burda	Souřadný systém: S-JTSK, B.p.v.

Název stavby/akce:	Odstranění havarijního stavu po povodních 2024 – komplexní oprava trati v úseku Vápenná – Javorník ve Slezsku – PD	Zakázka: 31/24/1041.208
Místo stavby	Olomoucký kraj TUDU 137106 - 137202 Vápenná (mimo) - Javorník (mimo)	Datum: 28.4.2025
Název části:	Železniční přejezdy	Stupeň dokumentace: PDPS
Název objektu:	Oprava přejezdu P4360, evid.km 18,024	Označení objektu: SO 12-14-01
Odpovědný projektant:	Martin Lipenský, DiS.	Formát: 5x A4
Zpracovatel přílohy:	Radek Kyba, DiS.	Měřítka: 1:100/20
Název přílohy:	Podélný profil komunikace	Číslo přílohy: 2.004
		Č.paré: